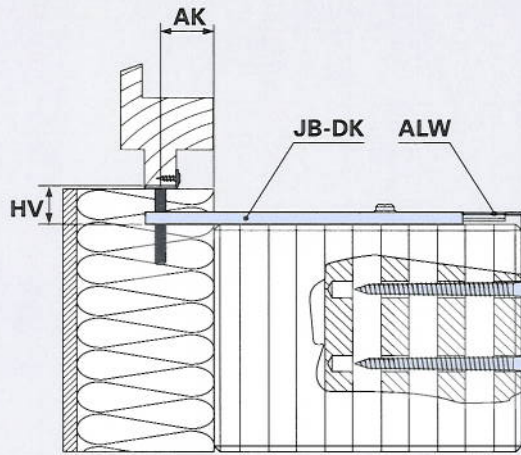


Justierbares Fenstermontage-System Prüfbericht: Tragfähigkeit der Konsole JB-DK 100-ALW

JB-D



Prüfanordnung

Quelle SFS intec Prüflabor
(LA 036/09)

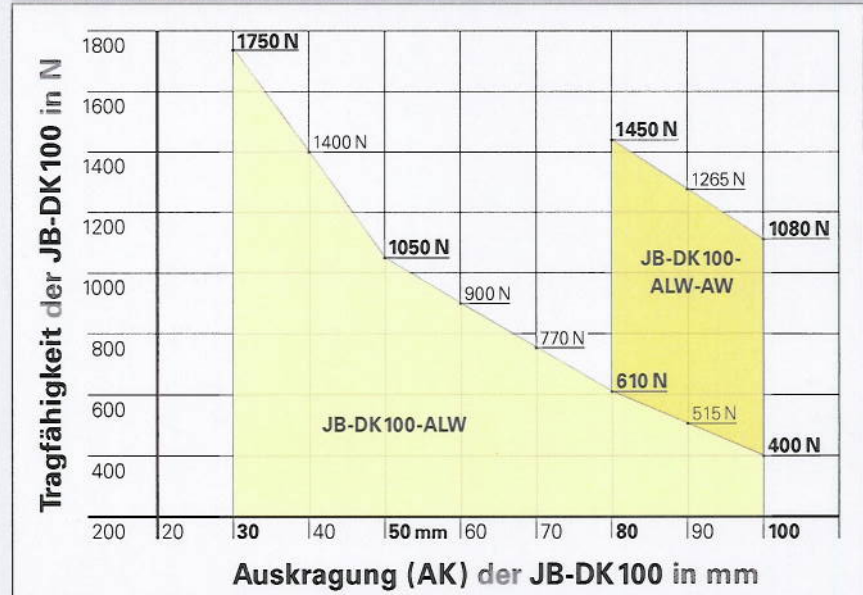
Auskrägung AK max. 100 mm

Baukörper (Prüfaufbau)
Hochlochziegel HLZ-T-12-425 (14DF)
Festigkeitsklasse 6 / Rohdichteklasse 0,65

Bemerkungen

Dokumentierte Laborwerte für **AK 30, 50, 80 und 100 mm** geprüft, restl. berechnet.

Tragfähigkeit der Konsole JB-DK 100-ALW



Bei grossen Fensterelementen oder sehr hohen Vertikallasten können die Montagekonsolen **JB-DK** ab einer Auskrägung von 80 mm zusätzlich durch Abstützwinkel **AW75** verstärkt werden.

Bei den ermittelten Werten handelt es sich um Laborwerte. Abweichungen in der Praxis sind nicht auszuschliessen. Befestigung im Wandbaustoff siehe gesondertes Datenblatt.

Datenblatt
Nr. 04

Technische Änderungen sind vorbehalten. Stand April 2009